

ERMES® est le logiciel privilégié de suivi des plans d'épandage répondant aux formats imposés par l'administration.

Créé en 2008 par la société IGTools, l'objectif d'ERMES® est de pouvoir créer et suivre des plans d'épandage de déchets agricoles, urbains, industriels. Cet outil, **100 % Web**, s'adresse aux organismes ayant une activité de prestations dans la mise en place et le suivi de filières de valorisation agricole de déchets. Il est accessible depuis n'importe quel poste connecté à Internet ce qui en fait un outil simple, rapide et collaboratif.

Souple d'utilisation

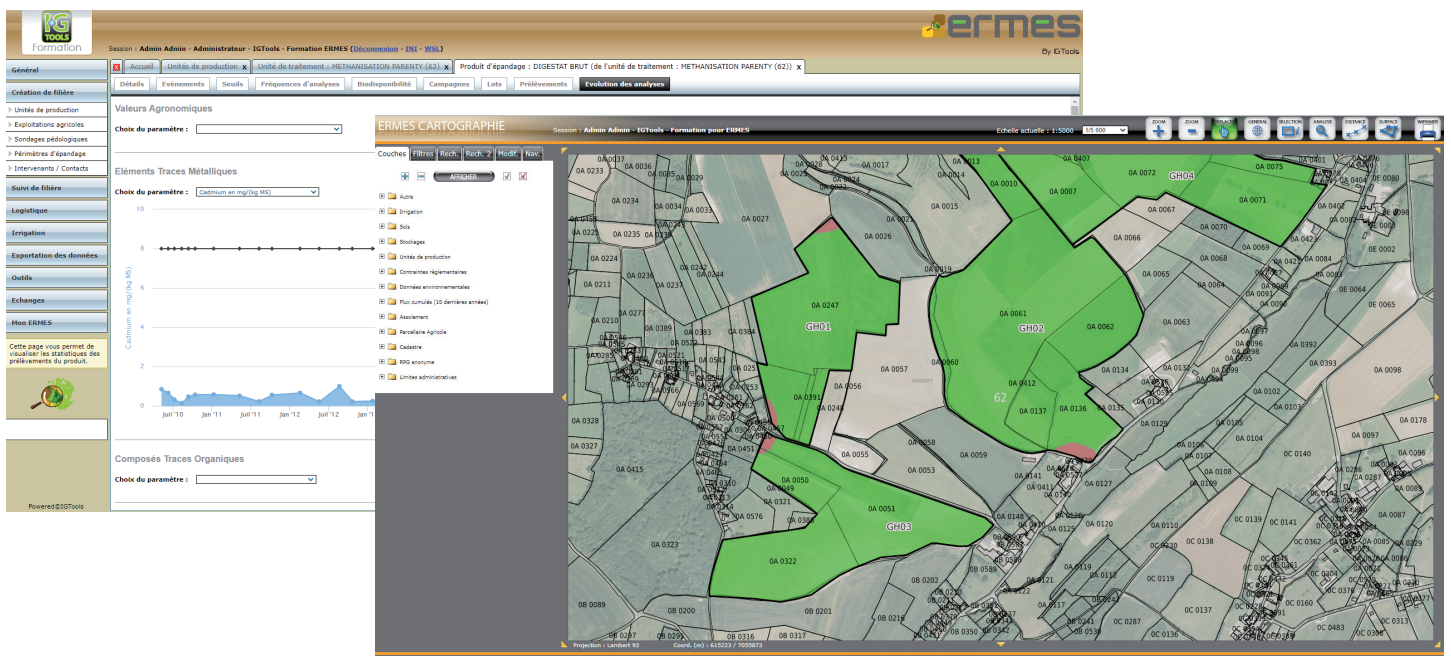
Vous pouvez accéder à vos données de n'importe quel support connecté à Internet, et ce de manière totalement sécurisée. Ainsi vous gérez vous-même les droits d'accès et créez des comptes pour vos collaborateurs.

Facilité de mise à jour

Vous disposez à chaque connexion des **dernières mises à jour**. Vous êtes sûr de travailler sur la dernière version. De plus des mises à jour très régulières sont déployées.

Pas de coûts annexes

Avec ERMES®, pas besoin d'avoir du matériel spécifique ou d'augmenter les capacités de votre infrastructure réseau. Un seul ordinateur avec un **navigateur Internet** de type Google Chrome suffit.



Une interface métier intuitive

ERMES® a été développé par des équipes d'agronomes disposant d'une solide expérience dans le domaine de la valorisation agricole de déchets, ce qui en fait un **outil simple et intuitif**. La structure de l'outil est décomposée en briques fonctionnelles combinant : la réalisation des plans d'épandages, le suivi de filières, l'élaboration des suivis administratifs, la gestion de la logistique et des commandes, le suivi journalier.

Réalisation du plan d'épandage

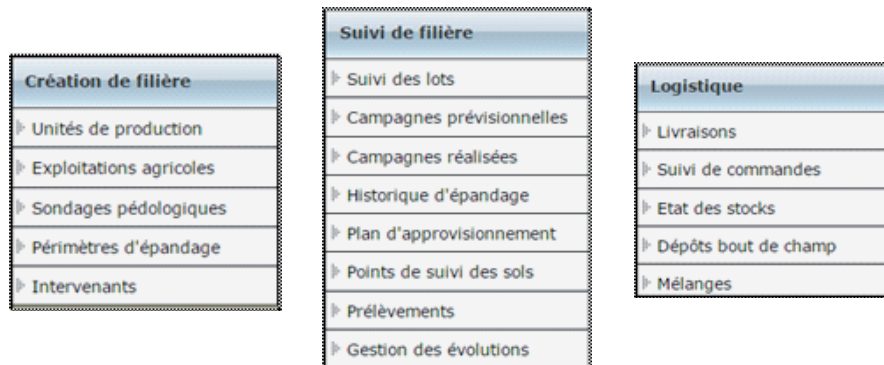
Gestion des unités, des exploitations agricoles, des plans d'épandage, des aptitudes règlementaires et agronomiques, des sondages pédologiques...

Réalisation du suivi agronomique et analytique

Création des lots, analyses Agro-ETM-CTO-Pathogènes, prévisionnel d'épandage, vérification des flux, bilan des épandages par exploitations, indicateurs agronomiques...

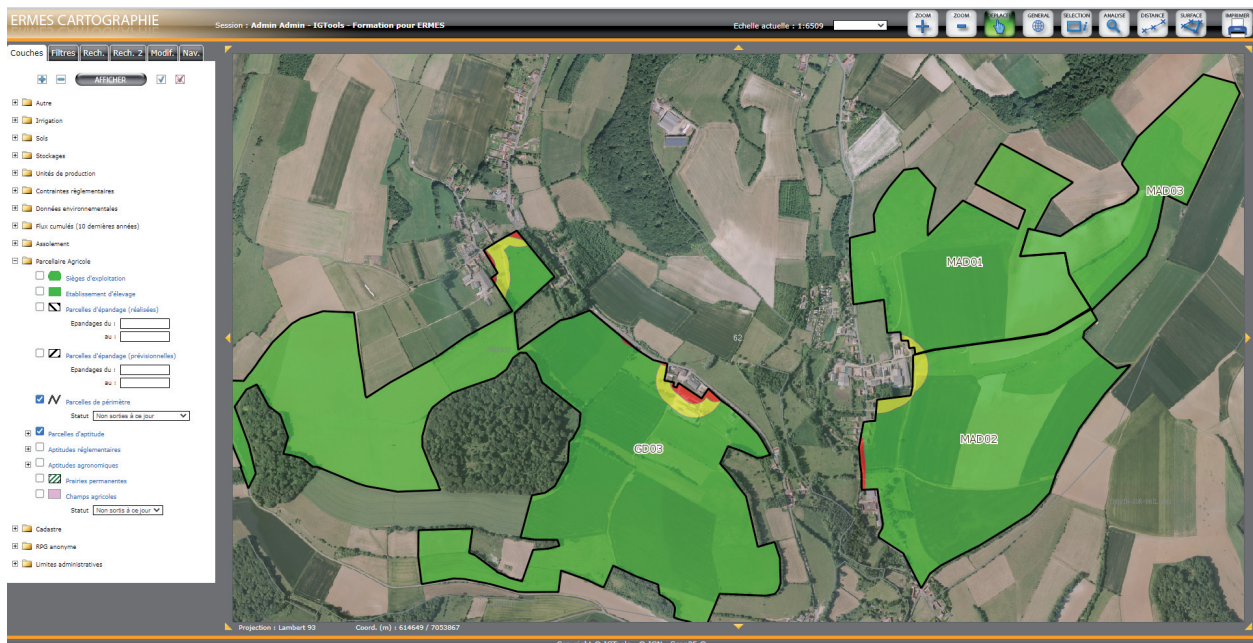
Gestion logistique

Planning de livraisons, gestion des stocks, géolocalisation des dépôts bout de champ, suivi des commandes...



Une interface cartographique simple et paramétrable

ERMES® est équipé d'une **interface cartographique** riche et entièrement paramétrable par l'utilisateur (import de couches, symbologie, transparence, gestion des étiquettes, couches modifiables...). ERMES® gère aussi les reprojections à la volée. Toutes les données sont géo-référencées (siège exploitation, unités de production, dépôts bout de champ, ouvrage d'entreposage, parcelles, points de suivis...).



La première étape de la constitution de votre dossier d'épandage consiste en la création des exploitations agricoles et du parcellaire mis à disposition par les prêteurs de terres. Pour cela ERMES® dispose d'outils simples vous permettant de recréer le parcellaire de l'agriculteur à partir du **RPG anonyme** ou directement à partir des données récupérées sur **TéléPAC**.

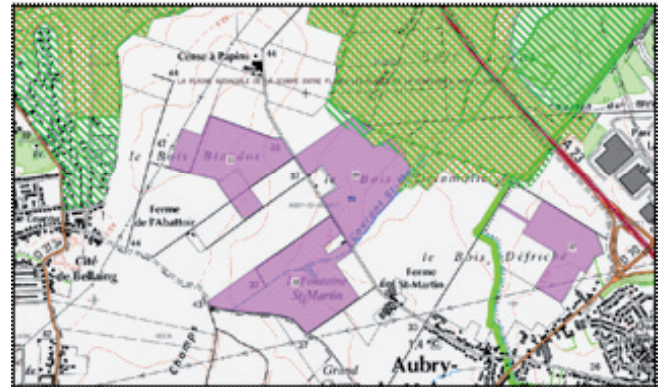
Un assistant pour les aptitudes

Dessinez vos zones de contraintes, importez vos propres données cartographiques, gérez vos exclusions règlementaires et agronomiques. ERMES® permet de **gérer plusieurs produits**.



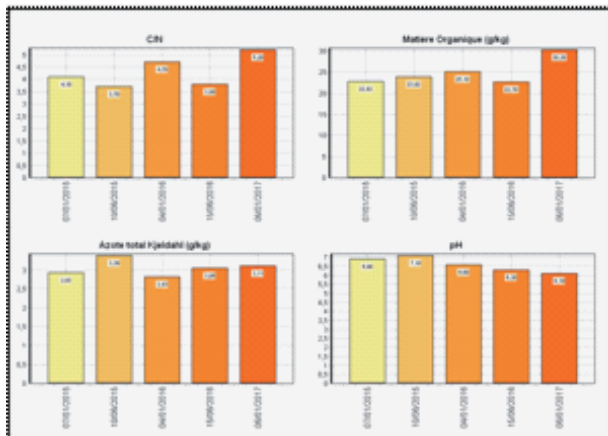
Une aide à l'étude d'impact

Importez vos données de type ZNIEFF, zones Natura 2000, zonage Directives Nitrates... et élaborer votre étude d'impact. ERMES® permet même de s'interfacer avec des **serveurs WMS**.



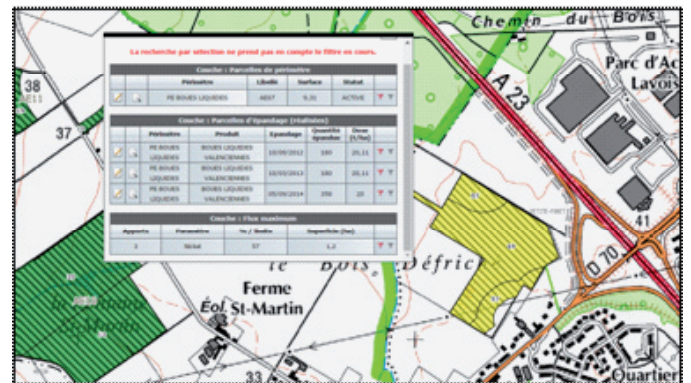
Suivis analytiques

ERMES® vous permet simplement de récupérer vos analyses (effluents, sol) au format **EDI-Labo**. Gérez vos seuils règlementaires, lancez des alertes et suivez l'évolution par paramètre.



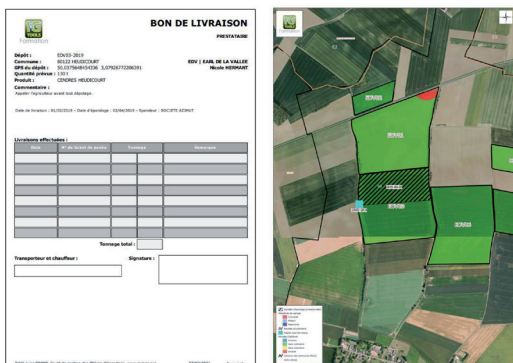
Flux règlementaires

ERMES® calcule automatiquement **les flux sur 10 ans** en fonction de l'historique de chaque parcelle. Soyez prévenu sur les seuils atteints dès le prévisionnel, gérez vos dérogations.



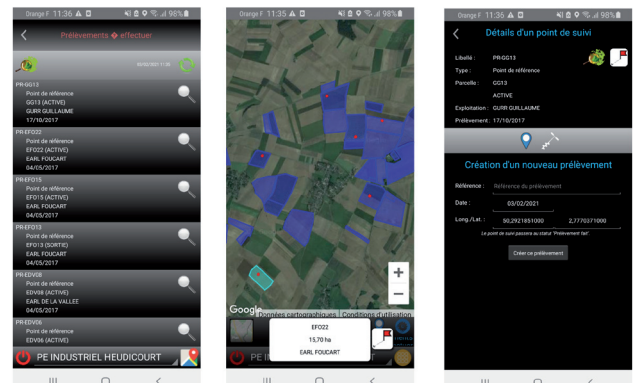
Prévisionnel et registre des épandages

Gérez simplement votre **prévisionnel** et votre **registre d'épandage**. Organisez vos épandages, éditez vos documents, vos bilans.



Suivis logistiques de vos filières

Avec ERMES® gérez vos **prestataires** de transports ou d'épandages. Visualisez simplement **l'historique** des épandages, imprimez vos bordereaux de livraisons.



Avec ERMES® organisez toute votre filière et **gagnez du temps au quotidien**. Gérez vos dépôts bout de champ à partir de votre prévisionnel, groupez vos livraisons, gérez vos stocks, vos prestataires. Enregistrez vos camions pour une traçabilité totale !

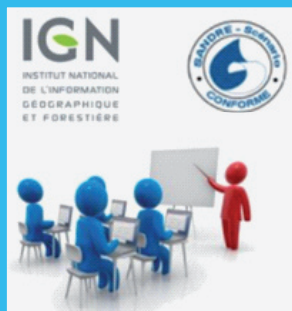
Indicateurs agronomiques

ERMES® vous permet de calculer des indicateurs agronomiques à l'échelle de l'exploitation et ainsi de vous assurer du **potentiel de valorisation de chaque exploitation** (Directive Nitrates, phosphore, balances NPK).

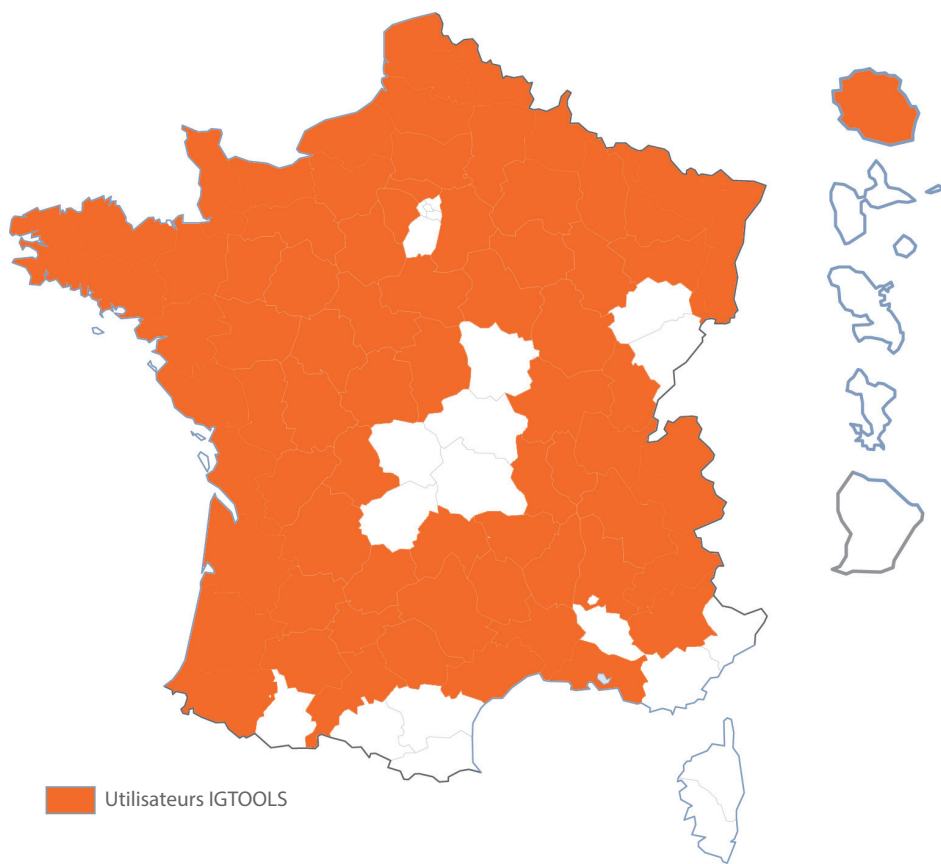
Editions paramétrables

ERMES® vous permet d'éditer de nombreux documents et ainsi de préparer vos études préalables, vos bilans règlementaires ou vos éditions à destination de vos prestataires, ainsi que les rendus agriculteurs en fin de campagne.

Les plus d'ERMES®



- ERMES® c'est aussi un contrat spécifique avec **IGN** pour bénéficier, à des tarifs préférentiels, des données de type Scan25, orthophotoplans ou cadastre.
- C'est un outil permettant d'échanger au format **Sandre** et compatible avec les outils comme SYCLOE ou SILLAGE.
- IGTools dispose enfin d'un agrément pour que le coût de formation puisse être pris en charge par votre **organisme de formation**.



Statistiques au 31 décembre 2020

75

départements couverts

41

structures clientes pour plus de 300 utilisateurs

762 500

hectares de plans d'épandage

2 792 300

tonnes de solides suivies

38 180 200

m³ de liquides et eaux résiduaires suivis

Alors n'hésitez pas à nous contacter si vous souhaitez en savoir plus ou pour que nous puissions venir vous faire une démonstration de notre produit. Pour plus de détail merci de contacter le **03.21.71.91.64** ou par courriel à **contact@ermes.pro**